

JOURNÉE 13 JUIN 2024 :
PRESCRIRE JUSTE P. 14



**PHILIPPE SAFAR: L'AVENTURE
DE LA SOP P. 6**



**ZOOM CLINIQUE:
ODONTALGIES NON
ODONTOGÈNES/P. 8**

**CHRONIQUE:
KALACHNIKOV/P. 7**

**VOYAGE-CONGRÈS ÎLE
MAURICE 11-21 AVRIL/P. 29**

N° 2
MARS 24


LE JOURNAL DE LA
SOP

**SE FORMER
S'INFORMER**



JOURNÉE - 21 MARS 2024

**Exercer
en bonne santé
dès maintenant**

RETROUVEZ TOUTES LES FORMATIONS SOP P. 11

www.sop.asso.fr

AMPLI-ASSURANCE VIE
- ÉPARGNE FONDS 100% EUROS -



ASSURANCE VIE

100 % FONDS EUROS

100 % SÉCURISÉE

FONDS CRÉÉ EN 2023



L'ASSURANCE VIE DES INDÉPENDANTS

AUCUN FRAIS SUR VERSEMENTS

UNE ÉPARGNE DISPONIBLE À TOUT MOMENT

LA FISCALITÉ AVANTAGEUSE DE L'ASSURANCE VIE

AMPLI
PATRIMOINE
Libéraux & Indépendants



Document publicitaire sans valeur contractuelle. AMPLI Patrimoine est une marque déposée d'AMPLI Mutuelle. Le contrat AMPLI-ASSURANCE VIE est un contrat collectif à adhésion facultative d'assurance vie en euros, ayant pour objet la constitution d'une épargne. Le contrat est assuré par AMPLI Mutuelle, 27 Bd Berthier, 75858 Paris CEDEX 17 / 01.44.15.20.00 / www.ampli.fr - SIRET 349.729.350.00018. Mutuelle soumise aux dispositions du livre II du Code de la Mutualité. Contrôlée par l'Autorité de Contrôle Prudentiel et de Résolution (ACPR) - 4 Place de Budapest, CS 92459 - 75436 Paris CEDEX 09. Souscrit par l'Association des Adhérents d'AMPLI, 27 Bd Berthier, 75858 Paris CEDEX 17, association régie par la loi 1901. Distribué par E.A.R.D. dite « AMPLI Services », mandataire d'assurance, filiale à 100 % d'AMPLI Mutuelle, SAS dont le siège social est situé 25bis Bd Berthier - 75017 PARIS, immatriculée au RCS de Paris numéro 404 098 741. Société enregistrée à l'ORIAS numéro 07004101. Intermédiaire assujéti au contrôle de l'Autorité de Contrôle Prudentiel et de Résolution (ACPR). Non soumis à une obligation contractuelle de travailler exclusivement avec le mandant. Pour la distribution de ce contrat, le mandataire perçoit une commission. Assurance vie reconnue et labellisée : Top d'or 2023 de la meilleure innovation décerné par ToutSurMesFinances.com ; label assurance vie 2023 décerné par ideal investisseur ; Sélection Premium 2023 décernée par Good Value for Money et le Trophée d'or 2023 des contrats assurance vie décerné par Le Revenu.

Droit de réponse

Le JSOP a publié dans son numéro 6 daté de Novembre 2023, un éditorial sous la signature de Marc Roché qui met en cause de façon injuste l'intégrité des Experts judiciaires au niveau des conflits d'intérêt.

En mettant en cause un certain nombre d'experts sans la moindre précision d'identification, le Directeur du journal fait porter, logiquement, la suspicion sur chacun d'entre eux, donc sur toute la corporation.

En effet, contrairement à ce qu'affirme Marc Roché, les éventuels conflits sont parfaitement régis par le code de procédure civile de façon identique pour les experts judiciaires et pour les magistrats.

Aux termes de l'article 234 du code de procédure civile, les techniciens peuvent être récusés pour les mêmes causes que les juges et la partie qui entend récuser le technicien doit le faire devant le juge qui l'a commis ou devant le juge chargé du contrôle avant le début des opérations ou dès la révélation de la cause de la récusation.

Conformément aux articles 34 I du code de procédure civile et de l'article L. 111-6 du code de l'organisation judiciaire, la récusation d'un juge peut être demandée :

1° Si lui-même ou son conjoint a un intérêt personnel à la contestation.

2° Si lui-même ou son conjoint est créancier, débiteur, héritier présomptif ou donataire de l'une des parties.

3° Si lui-même ou son conjoint, est parent, ou allié de l'une des parties ou de son conjoint jusqu'au quatrième degré inclusivement.

4° S'il y a eu ou s'il y a procès entre lui ou son conjoint et l'une des parties ou son conjoint :

5° S'il a précédemment connu de l'affaire comme juge ou comme arbitre ou s'il a conseillé l'une des parties

6° Si le juge ou son conjoint est chargé d'administrer les biens de l'une des parties.

7° S'il existe un lien de subordination entre le juge ou son conjoint et l'une des parties ou son conjoint :

8° S'il y a amitié ou inimitié notoire entre le juge et l'une des parties :

9° S'il existe un conflit d'intérêt, au sens de l'article 7-1 de l'ordonnance n° 58-1170 du 11 décembre 1958 portant loi organique relative au statut de la magistrature.

En conclusion, il n'est nul besoin de légiférer, comme le suggère l'auteur de cet éditorial, puisque la règle existe déjà !

Les propos de cet éditorial dont portent atteinte non seulement à la probité et l'objectivité des experts judiciaires mais aussi à leur moralité et équité.

Dr Patrick Missika

Président de la Compagnie Nationale des Experts Judiciaires
en Odonto Stomatologie CNEJOS

[Merci aux experts qui s'inscrivent en faux avec ce droit de réponse. Merci à ceux d'entre eux qui ont pris la peine de réagir positivement à notre éditorial de novembre dernier. Nous avons la conviction d'avoir, comme à notre habitude, ouvert un débat, cette fois sur la transparence et la clarté des engagements des experts. Il appartient à la profession de se saisir des difficultés soulevées et d'en débattre. N.D.L.R.]

SOMMAIRE

JOURNAL DE LA SOP

LE MAGSOP

6



LES ACTUALITÉS

- 6 PHILIPPE SAFAR: L'AVENTURE DE LA SOP!
- 7 EMBARQUEZ POUR L'ÎLE MAURICE

7-9



LES CHRONIQUES

- 7 KALACHNIKOV, PAR VALÉRIE TRAVERT
- 8 ZOOM CLINIQUE: ERRANCE DIAGNOSTIQUE, IATROGÉNIE, ODONTALGIES NON ODONTOGÈNES

LES FORMATIONSSOP

RETROUVEZ TOUTES NOS FORMATIONS / P. 11



Société odontologique de Paris 6, rue Jean-Hugues, 75116 Paris – Tél.: 01 42 09 29 13
Tirage et diffusion: 40 000 exemplaires Abonnement 1 an (8 numéros): 10 euros Prix au numéro: 1,55 euro
Rédacteur en chef: Charley Provoost Rédacteur en chef adjoint: Gérard Mandel
Directeur de la publication: Marc Roché Comité éditorial: Meyer Fitoussi, Philippe Milcent, Catherine Akari.
Conception, réalisation: Texto Éditions, Création: Ewa Biejat, Maquette: Fabrice Roux
Photos: B. Tervil: p. 4, 6. DR: pp. 1, 4, 5, 7, 8, 9, 11, 12, 13, 14, 15, 17, 22, 25, 26, 27, 29, 30, 31.
Internet: www.sop.asso.fr Secrétariat: secretariat@sop.asso.fr ISSN: 1285-3933
Régie publicitaire: Catherine Akari: 01 42 09 29 13
Impression: Imprimerie Léonce Deprez – Zone industrielle – 62620 Ruitz



LA CERTIFICATION QUALITÉ
A ÉTÉ DÉLIVRÉE AU TITRE
D'ACTION SUIVANTE :
ACTIONS DE FORMATION



*La légitimité
d'exercer un regard
critique sur notre
profession.*

Retour aux sources

Avec le droit de réponse bien volontiers consenti à l'un de ses ex-présidents, paru en page 3 de ce numéro, un retour aux sources s'impose pour bien rappeler à chacun ce qui fait la (particularité de la) SOP.

Société scientifique, ses origines remontent à la fin du XIX^e siècle, et dès cette époque, durant laquelle se développaient les sociétés philanthropiques, elle a eu pour objet de « *vulgariser les connaissances acquises ayant rapport à l'art dentaire ou à la science dentaire* », s'inscrivant ainsi très précocement dans la formation continue.

Son statut de société scientifique régie par la loi de 1901 sur les associations à but non lucratif, son fonctionnement basé sur le bénévolat de ses administrateurs, sa longue expérience enfin, lui confèrent la légitimité largement reconnue d'exercer un regard critique sur nos pratiques, sur tout ce qui fait notre environnement professionnel.

Et c'est par le JSOP, distribué gratuitement à toute la profession, qu'elle communique sur ses programmes de formation, mais aussi qu'elle s'est donnée, depuis toujours, voix au chapitre au travers de ses éditoriaux ou de ses Grands entretiens.

La SOP est libre et ne peut se satisfaire, comme chacun l'aura compris, d'être une simple courroie de transmission vulgarisant les données avérées de la science.

Marc Roché

Pour en savoir plus : <https://www.sop.asso.fr/page/1-association/3-presentation-de-la-sop>

Philippe Safar : l'aventure de la SOP

52 années d'engagement au service de la SOP pour défendre un exercice libéral responsable. Ainsi pourrait être résumée la longue carrière de Philippe Safar au sein du conseil d'administration de la SOP dont il se retirait officiellement à l'occasion de la Journée du 18 janvier dernier à l'Espace Saint-Martin. À la tribune, Marc Roché, président de la SOP, a rappelé l'action fondatrice qui fut

la sienne, lorsqu'il était président de la SOP : « *Philippe, tu as fait de la SOP, jeune et petite structure élitiste qui résultait de la fusion de quatre vénérables sociétés savantes, une association ouverte ayant pour vocation de diffuser les savoirs au plus grand nombre.* » La formation continue indépendante telle que nous l'avons connue jusqu'ici, nous la devons à de grandes figures de la profession tel que Philippe Safar. Au cours de sa présidence de six ans, puis au sein du conseil d'administration de la SOP, il a « *animé des équipes, des groupes de travail, répondant présent à toutes les sollicitations avec la courtoisie, le tact et la bienveillance* » qui le caractérisent, a poursuivi Marc Roché. Homme de plume et de littérature, Philippe Safar, notamment dans ses éditoriaux du JSOP, avec hauteur de vue et justesse, a positionné la SOP dans le débat professionnel à une place de référence. Son avis était écouté.



Puis, Hervé Bourlier, administrateur de 1983 à 2013, invité sur l'estrade, a procédé avec humour, dans un inventaire précis, au décompte du temps qu'il a passé avec Philippe Safar dans le cadre des diverses activités de la SOP. Tout a été énuméré, pour aboutir à la bagatelle d'une durée de six années complètes ! « *Quand on aime on ne compte pas !* », a joliment conclu Hervé Bourlier. Mains sur le pupitre, face au micro, Philippe Safar a ensuite salué ces hommages, à sa manière, d'un modeste : « *C'est sympa, c'est sympa !* », accompagné d'un hochement de tête qui soulignait l'euphémisation de tout le poids de l'indicible que sa pudeur lui imposera toujours. Il a rappelé, ensuite, ce qu'était notre profession et les combats qu'elle a menés pour exister. « *La SOP a été une belle aventure !* », a-t-il dit, concluant humblement : « *Je remercie la SOP* », sous les applaudissements. Non. C'est la SOP qui te remercie, Philippe. Merci. ▀



EMBARQUEZ POUR L'ÎLE MAURICE

Dernier appel pour l'embarquement pour le voyage-congrès à l'île Maurice, du 11 au 21 avril prochain. Ces 22^{es} journées de chirurgie dentaire, organisées par la SOP en collaboration avec la MDA, seront animées par le D^r Anne-Laure Ejeil, le P^r Pierre Matchou et le D^r Florent Trevelo..

Inscriptions et informations en pp. 29-31 ou sur www.sop.asso.fr

CHRONIQUE DE FAUTEUIL



Kalachnikov

Face à un cas clinique, différentes voies thérapeutiques s'ouvrent que nous allons exposer au patient. Jusque-là, c'est assez simple : nous sommes dans le « dur », dans le scientifique, avec l'exposé des avantages et des contraintes liées à telle ou telle option. Puis cela se complique, car nous ne soignons pas « une dent » mais un patient. C'est cela qui fait la beauté de notre métier, ce rapport entre la science « dure » et ce qui bénéficie réellement au patient, le chemin qu'il est prêt à faire pour aller vers la solution thérapeutique la plus pertinente pour lui. Même si aucun praticien digne de ce nom n'accepterait d'aller vers une solution contraire à l'intérêt du patient ou qui heurterait les données acquises de la science, lorsque nous dialoguons sur ces options avec le patient, nous passons de cette science « dure » à quelque chose de plus empirique. Je repense souvent à ce patient qui a modifié mon regard sur ces choses. Après une explication sur les alternatives de régénération osseuse pour la pose d'un implant au maxillaire supérieur, le patient m'avait fixée un long moment, sans un mot, puis son regard s'était échappé dans le vague. Brusquement, il était revenu à la réalité et m'avait dit ces mots : « *Vous savez, je suis resté neuf mois aux Invalides après les attentats du 13 novembre, j'ai encore deux balles de kalachnikov dans la cuisse. Ce que l'on me proposait était trop long, trop lourd. Je ne veux plus entendre parler de greffe, d'attente de cicatrisation, de nouvelles réintervention* ». La médecine est-elle une science ? Elle l'est, oui, mais elle est aussi autre chose, qui tient dans la relation d'écoute et de confiance entre le médecin et le patient.



Les petits bonheurs, les doutes et parfois les affres d'un exercice au quotidien en pratique généraliste vus par Valérie Travert, omnipraticienne.

ZOOM CLINIQUE

Pages réalisées sous la direction éditoriale du D^r Ishaï Sitbon

Errance diagnostique et iatrogénie associées aux odontalgies non odontogènes : expérience au sein de la consultation douleurs chroniques oro-faciales de l'hôpital Bretonneau à Paris

Résumé de la thèse du D^r Marine Pierrain

La douleur est le motif principal de consultation en médecine et médecine bucco-dentaire, se manifestant principalement sous la forme de douleurs dentaires (odontalgies). Souvent d'origine locale et facilement identifiables (carie ou traumatisme), d'autres étiologies non odontogènes peuvent également causer des douleurs spécifiques aux dents. Ces odontalgies non odontogènes peuvent entraîner une errance diagnostique et thérapeutique significative ainsi qu'une iatrogénie conséquente.

Qu'est-ce qu'une odontalgie non odontogène ?

Le terme « odontalgie non odontogène » qualifie une douleur dentaire ou d'une structure adjacente qui n'est pas attribuable à une pathologie locale, mais liée à une cause à distance : on parlera de douleur « hétérotopique ».

Douleur projetée, douleur référée

La localisation d'une douleur définit la zone où la douleur est ressentie par le patient, tandis que la source de la douleur est sa structure d'origine. Lorsque la douleur est perçue à un endroit différent de la source, elle est qualifiée de « hétérotopique ». Les douleurs hétérotopiques peuvent se diviser en deux catégories selon leur mécanisme physiopathologique : les douleurs projetées (par exemple, syndrome du canal carpien) et les douleurs référées (par exemple, douleur de l'infarctus du myocarde ressentie au niveau du bras).

Les différentes étiologies des odontalgies non odontogènes

Les principales étiologies évoquées dans la littérature sont les suivantes :

- Les odontalgies d'origine myofasciale ou musculaires.
- Les odontalgies d'origine neuropathique : la douleur va s'accompagner de changements somatosensoriels partiels ou complets dans le territoire d'innervation de la région lésée, sous la forme d'un hyperfonctionnement (hyperesthésie...) ou hypofonctionnement (hypoesthésie).

- Les odontalgies d'origine cardiaque, comme la douleur coronarienne, peuvent se présenter sous forme de douleurs dans la mâchoire voire aux dents.
- Les odontalgies d'origine neuro-vasculaire : conséquences des céphalées, elles sont liées à la stimulation de fibres nociceptives dont l'innervation est tributaire du système trigéminal.
- Les odontalgies d'origine loco-régionales : pathologies des articulations temporo-mandibulaires, sinusiennes ou encore de la muqueuse orale.

Étude rétrospective de cohorte au sein de la consultation douleur oro-faciale de l'hôpital Bretonneau

Face au manque de données présentes dans la littérature, nous avons réalisé une étude rétrospective cas-témoins sur les données cliniques de patients ayant consulté pour des odontalgies non odontogènes (cas) ou d'autres douleurs oro-faciales (témoins) au sein de la consultation douleurs chroniques oro-faciales de l'hôpital Bretonneau à Paris, dont les objectifs étaient de définir les différentes étiologies des odontalgies non odontogènes et d'évaluer l'iatrogénie et l'errance diagnostique qui leur sont associées.

Résultats

Sur les 229 patients inclus dans l'étude, environ 30 % étaient concernés par les odontalgies non odontogènes. Cinq grandes familles de pathologies ont pu être mises en évidence : les céphalées, les douleurs neuropathiques, les myalgies, les pathologies locorégionales, les pathologies tumorales. [Fig. 1]

En ce qui concerne l'errance diagnostique, elle était de cinq ans en moyenne pour les odontalgies non odontogènes contre trois ans pour les autres douleurs oro-faciales. Les délais diagnostiques variaient de deux semaines à 22 ans, toutes étiologies confondues. [Fig. 2] Enfin, en ce qui concerne la iatrogénie médicale, 60 %

des patients concernés par les odontalgies non odontogènes avaient subi des soins dentaires iatrogènes durant leur période d'errance diagnostique. [Fig. 3] Les données de l'étude réalisée en consultation spécialisée rejoignent celles de la littérature sur l'importante errance diagnostique et thérapeutique associée aux odontalgies non odontogènes ainsi que les nombreux soins iatrogènes qui en résultent.

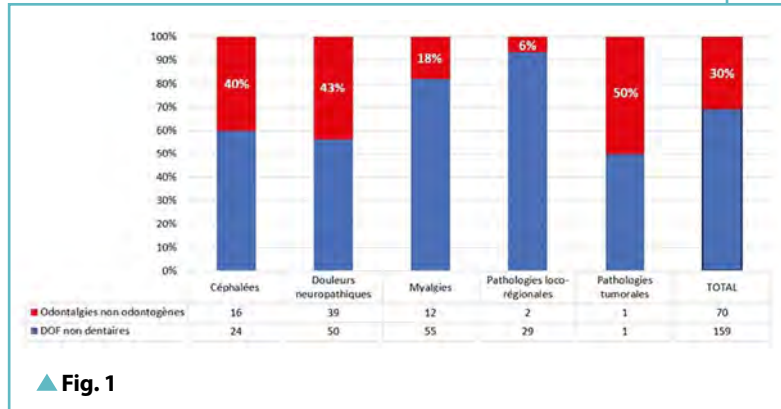
Vers une détection RAPID des odontalgies non odontogènes

Tant le chirurgien-dentiste qui y est confronté que le patient qui la subit ont un intérêt indéniable à connaître l'existence d'odontalgies d'origine non odontogène, le premier pour pouvoir proposer une prise en charge spécialisée et le second pour comprendre l'absence d'utilité d'un traitement dentaire qui ne fera qu'aggraver la situation.

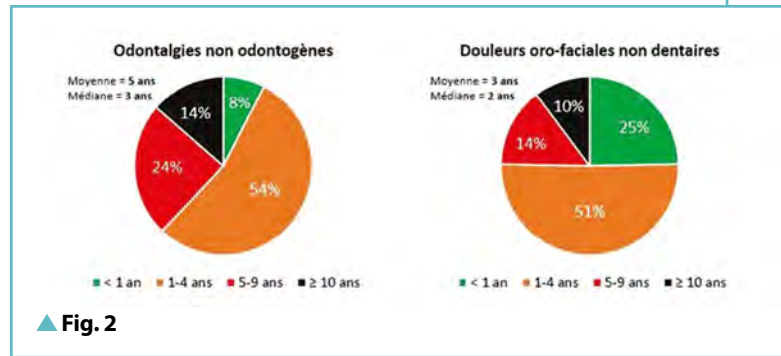
Ainsi, face à une douleur dentaire inexplicée, il faudra évoquer une origine non odontogène si la douleur est :

- Régulière (évocatrice de la céphalée primaire par exemple) ;
- Aggravée par la fonction ou par l'effort physique (évocatrice de myalgie) ;
- Progressive (en intensité ou topographie comme dans un syndrome tumoral) ;
- Inhabituelle (comme dans le cas des douleurs neuropathiques) ;
- Déclenchable (par la pression ou par un mouvement précis, dans le cas par exemple des myalgies ou de certaines névralgies trigéminales).

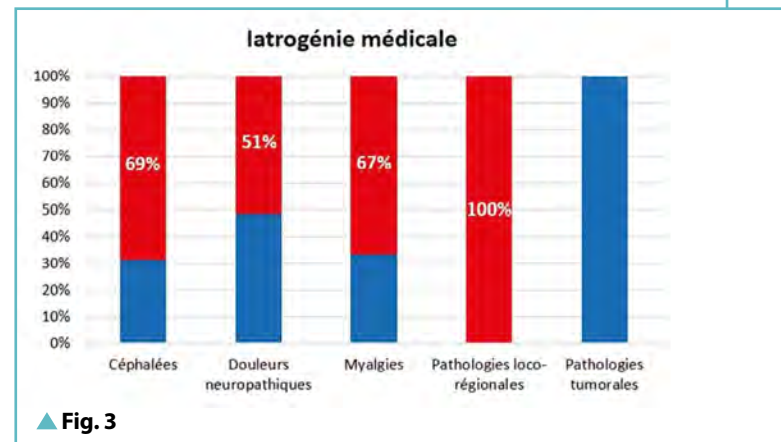
À ce titre, nous avons proposé une plaquette d'information à destination du chirurgien-dentiste, présentant notamment l'outil diagnostique précédemment mentionné mais également une plaquette d'information à destination du patient. ▀



▲ Fig. 1



▲ Fig. 2



▲ Fig. 3



Télécharger les plaquettes à l'usage des praticiens et des patients sur notre site : <https://www.sop.asso.fr/page/autres/30-plaquettes-a-l-usage-des-praticiens-et-des-patients-du-dr-marine-pierrain>



Vidéos à la demande



Plus proche
Plus vrai
Plus animé



**RETROUVEZ NOTRE BULLETIN D'INSCRIPTION
PAGES 32 À 34
OU SUR WWW.SOP.ASSO.FR**

PROGRAMME

FORMATIONS SOP

12 - 15 LES JOURNÉES

12 21 MARS 2024 - SANTÉ DU PRATICIEN



14 13 JUIN 2024 - PRESCRIRE JUSTE



17 - 28 LES FORMATIONS APPROFONDIES

- 17 ANESTHÉSIE DES ENFANTS (1 JOUR)
- 18 CESSIION DU CABINET (1 SOIRÉE)
- 18 CONE BEAM ET TRANSITION NUMÉRIQUE (3 JOURS)
- 19 DENTISTERIE ESTHÉTIQUE (11 JOURS)
- 19 DERMATOLOGIE BUCCALE (5 JOURS)
- 20 ENDODONTIE (10 JOURS)
- 20 FACTEURS HUMAINS (3 JOURS)
- 21 GESTION ET VALORISATION DU CABINET (2 JOURS)
- 22 HYPNOSE (9 JOURS)
- 21 LASER (2 JOURS)
- 23 OCCLUSODONTIE (8 JOURS)
- 25 ODONTOLOGIE PÉDIATRIQUE (8 JOURS)
- 23 PARODONTIE (8 JOURS)

26 - 28 LES DPC

- 26 DPC - CHIRURGIE PLASTIQUE PARODONTALE ET PÉRI-IMPLANTAIRE (3 JOURS)
- 27 DPC - CÔNE BEAM ET TRANSITION NUMÉRIQUE (1 JOUR)
- 28 DPC DIAGNOSTIC, PRÉVENTION, TRAITEMENT DES LÉSIONS MUQUEUSES DE LA CAVITÉ ORALE (2 JOURS)
- 28 DPC - PRISE EN CHARGE DES ÉROSIONS ET USURES (2 JOURS)

Journée jeudi 21 mars 2024

LA SANTÉ DU PRATICIEN

À partir de
242 €

Disciplines abordées :

vision, audition, santé physique et bien-être, santé psychologique au travail.

Format : présentiel.

Durée : 7 heures

Date : 21 mars 2024

Horaires : 9 h – 17 h 30

Nombre de participants :

jusqu'à 350.

Lieu : Espace Saint-Martin –
199 bis, rue Saint-Martin 75003 Paris

Publics concernés : praticiens,
assistantes dentaires, étudiants
en 6^e année, internes.

OBJECTIFS PÉDAGOGIQUES

- Connaître les différentes pathologies auxquelles nous pouvons être confrontés dans notre pratique et notre quotidien ;
- Savoir les prévenir ;
- Savoir quand consulter ;
- Connaître les traitements existants.



CONFÉRENCIERS



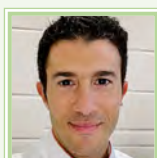
Olivier
Roche



Jean-Marc
Kubler



Clémence
Pavillon-Maisonnier



Olivier
Akérib



Lorenzo
Martinez Pacheco



Emmanuel
Gourmet

PROGRAMME

- Olivier Roche - Les contraintes visuelles du chirurgien-dentiste.
- Jean-Marc Kubler - Environnement lumineux du cabinet dentaire : intérêts et avantages à s'éclairer pertinemment.
- Clémence Pavillon-Maisonnier - Échapper au traumatisme sonore : prévention et prise en charge.
- Olivier Akérib - Prévention de la perte auditive chez le chirurgien-dentiste.
- Lorenzo Martinez Pacheco - Troubles musculo-squelettiques : une question d'équilibre.
- Emmanuel Gourmet - Les outils pour éviter l'épuisement professionnel.

MOYENS PÉDAGOGIQUES

- Pour toutes les conférences : support projeté ;
- Ateliers pratiques ;
- Livret distribué aux participants ;
- Formulaire d'évaluation ;
- QCM ante et postconférence.

RESPONSABLE SCIENTIFIQUE SOP

Lucile Goupy.

GROUPE DE TRAVAIL SOP

Samy Dubois, Charley Provoost, Marc Roché, Ishaï Yaacov Sitbon.

ORGANISATION / HORAIRES

- Accueil des participants : 8 h 30 - 9 h 00
- Conférence 1 : 9 h 10 - 10 h 45
- Pause-café/accès aux stands partenaires : 10 h 45 - 11 h 15
- Conférence 2 : 11 h 15 - 12 h 30
- Déjeuner assis : 12 h 30 - 13 h 30
- Accès aux stands partenaires : 13 h 30 - 14 h 00
- Remise du prix Michel-Degrange : 14 h 00 - 14 h 15
- Conférence 3 : 14 h 15 - 15 h 30
- Pause-café/accès aux stands partenaires : 15 h 30 - 16 heures
- Conférence 4 : 16 h 00 - 17 h 30



→ Pour vous inscrire, rendez-vous page 34 ou sur www.sop.asso.fr

**L'INTERVIEW**

Marc Roché,

Groupe de travail SOP

Qu'est-ce qui a motivé le choix de ce thème ?

Notre santé, en tant que praticien, est hélas un sujet dont nous ne nous préoccupons que lorsqu'apparaissent les premières difficultés, physiques ou psychiques. C'est cela qui a d'abord motivé le choix de ce thème, parce qu'en la matière, il ne doit pas y avoir de fatalité. En outre, ce thème s'inscrit dans les préoccupations des pouvoirs publics, qui semblent montrer une volonté de mettre en avant cet enjeu avec des praticiens en bonne santé dispensant des soins de qualité. C'est cette préoccupation que nous allons traduire concrètement au cours de notre Journée.

Comment va s'articuler cette formation ?

Nous exposerons d'abord les principaux types de souffrance, mentale ou physique, auxquels peuvent être exposés les chirurgiens-dentistes. Épuisement psychique, postures répétitives entraînant des troubles musculo-squelettiques, ambiance bruyante avec ses problèmes otologiques afférents, dégradations oculaires liées aux éclairages : les causes d'altération de la santé du praticien sont nombreuses et multifactorielles. Partant, notre journée va s'articuler autour d'un volet prévention et d'un volet traitement, avec une analyse préalable des différents points de faiblesse inhérents à notre exercice en cabinet pour proposer des solutions simples, applicables dans la pratique quotidienne.

En substance, quel est le message à retenir ?

Comme le dit l'adage populaire, l'important, c'est la santé ! Pour limiter les facteurs de risques dans notre pratique, des solutions pratiques existent comme l'optimisation de son environnement de travail, une bonne organisation de son planning, quelques exercices physiques réguliers pour limiter les douleurs de posture, l'utilisation systématique d'équipements de protection, entre autres solutions qui seront exposées lors de cette formation. Pour rester en bonne santé tout au long de sa carrière, il convient d'exercer avec une certaine sagesse vis-à-vis, d'abord, de soi-même. Reste à en connaître les ingrédients.

Journée du jeudi 13 juin 2024

PRESCRIRE JUSTE

À partir de
242 €

Co-organisée avec la Société de thérapeutique odonto-stomatologique (STOS)

Disciplines abordées :

pharmacologie, chirurgie, endodontie, odontologie pédiatrique, parodontologie, gériatrie, imagerie.

Format : présentiel.

Durée : 7 heures

Date : 13 juin 2024

Horaires : 9h – 17 h 30

Lieu : Espace Saint-Martin –
199 bis, rue Saint-Martin
75003 Paris

Public concerné : praticiens en exercice, étudiants en 6^e année, internes.

Nombre de participants : jusqu'à 350.

OBJECTIFS PÉDAGOGIQUES

- Adapter les prescriptions en fonction des patients, de la pathologie et du geste à effectuer.
- Quels examens biologiques ou d'imagerie ?
- Que prescrire selon le geste programmé, la pathologie douloureuse ou infectieuse d'origine endodontique ou parodontale, en corrélation avec l'âge et l'état de santé général du patient ?
- Éviter les prescriptions inutiles.



CONFÉRENCIERS



Maria-Clotilde
Carra,



Muriel de
La Dure-Molla



Vianney
Descroix



Jean-Christophe
Fricain



Michel
Legens



Ishai
Sitbon



Julien
Thomas



Thomas
Fortin

PROGRAMME

- Principes de la prescription : règles et modalités.
- La prise en compte des états physiologiques ;
- La prise en compte des pathologies particulières ;
- Le patient polymédiqué, les interactions médicamenteuses ;
- La prescription au quotidien.

MOYENS PÉDAGOGIQUES

- Pour toutes les conférences : cas cliniques sur support projeté.
- Livret distribué aux participants ;
- Formulaires d'évaluation ;
- QCM ante et post conférences.

RESPONSABLES SCIENTIFIQUES

Yvon Roche (STOS) et
Marc Roché (SOP).

GROUPE DE TRAVAIL

Yvon Roche (STOS) et
Marc Roché (SOP).



→ Pour vous inscrire,
rendez-vous page 34 ou
sur www.sop.asso.fr



L'INTERVIEW

Yvon Roche

Co-responsable de la Journée

Vous êtes professeur émérite des universités et président de l'Académie nationale de chirurgie dentaire et de la Société de thérapeutique odonto-stomatologique, et co-organisez à ce titre la journée « Prescrire juste ».

Qu'est-ce qui a motivé le choix de ce thème ?

La prescription est un acte quotidien dans notre pratique mais elle est souvent considérée comme secondaire. Aussi fréquente que variée, la prescription nécessite des mises à jour régulières au regard des nouvelles données acquises de la science, en termes de choix thérapeutiques et de nouvelles indications. C'est, par ailleurs, une véritable demande des omnipraticiens pour améliorer leur exercice au cabinet.

Comment va s'articuler cette journée ?

Une première intervention proposera une sensibilisation à la iatrogénie médicamenteuse (l'antibiorésistance, par exemple) et aux moyens de la prévenir. Ce sera l'occasion également de revenir sur les règles de base de la prescription et les précautions de rigueur pour éviter, notamment, les interactions médicamenteuses. Dans un second temps, nous envisagerons la prescription selon la nature des traitements, autrement dit l'adaptation aux différents cas. Prescrire juste, c'est prescrire de manière adéquate et appropriée. D'autant que la prescription n'est pas uniquement médicamenteuse. Par exemple, la démarche diagnostique entre dans le cadre de la prescription. En ce sens, nos conférenciers montreront l'intérêt de la prescription d'actes d'imagerie ou d'examen biologiques susceptibles, par exemple, de confirmer une suspicion et/ou d'orienter le patient vers un autre professionnel de santé.

Seront également abordées la prescription de routine et celle d'urgence, celle dans le cadre de la pathologie de la muqueuse buccale ou encore la prise en considération, lors du choix thérapeutique, des éventuels traitements auxquels le patient serait déjà soumis (à l'instar du patient diabétique).

Le message essentiel ?

Gardons à l'esprit que la prescription n'est pas un geste anodin, elle ne doit pas être prise à la légère. Et cette journée a pour objectif de la remettre à sa juste place – centrale – en tant qu'acte réfléchi, procédant d'un choix judicieux et adapté.

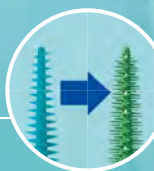
La **NOUVELLE**
GÉNÉRATION
de **bâtonnets interdentaires**
que **vos patients vont adorer**

GUM® SOFT-PICKS®



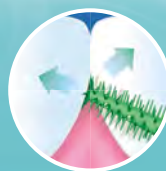
**BRINS
ULTRA DOUX &
FLEXIBLES**

80
BRINS



152
BRINS

PLUS de brins
et de rangées de brins



**NETTOIE UNE PLUS
GRANDE SURFACE**
dans les zones difficiles d'accès



Retrouvez toutes les informations sur
professional.sunstarGUM.fr

SUNSTAR France - 105 rue Jules Guesde 92300 Levallois-Perret

* Vs GUM SOFT-PICKS Advanced. Etude interne SUNSTAR.



SUNSTAR
G·U·M®
SOFT-PICKS®
PRO

ANESTHÉSIE DES ENFANTS AU QUOTIDIEN (1 jour)**Derniers jours pour s'inscrire****550 €****Format :** présentiel.**Date :** 28 mars 2024**Lieu :** Hôtel Ampère - 102, avenue de Villiers
75017 Paris**Public :** omnipraticiens, praticiens avec orientation en pédiatrie, étudiants en DU chirurgie-dentaire. Formation ouverte aux assistants dentaires.**Nombre de participants :** limité à 30.**OBJECTIFS PÉDAGOGIQUES**

- Connaître les éléments indispensables à une anesthésie de qualité ;
- Sélectionner la technique et les produits les plus adaptés à la situation clinique ;
- Intégrer l'anesthésie dans une prise en charge comportementale adaptée ;
- Connaître les techniques de distractions complémentaires ;
- Connaître les solutions en cas d'échecs de prise en charge.

RESPONSABLE SCIENTIFIQUE ET ENSEIGNANTS

Romain Jacq, Thomas Trenteseaux.

PROGRAMME

- Prise en charge de l'enfant ;
- Douleur chez l'enfant ;
- Anesthésies : quelles molécules, quelles techniques ;
- Anesthésie ostéocentrale avec dental Hi Tech (TP) ;
- Prise en charge comportementale ;
- Techniques complémentaires ;
- Distraction, hypnose ;
- En cas d'échec : Meopa et anesthésie générale.

MOYENS PÉDAGOGIQUES

Exposés des cas cliniques et des cas d'échecs avec les conclusions théoriques à en tirer. Développements pratiques, pas à pas, de réalisations d'actes conformes et étayés par la bibliographie la plus récente.

LES + DE LA FORMATION

CLINIQUE



APPROFONDISSEMENT

→ Pour vous inscrire, rendez-vous page 34 ou sur www.sop.asso.fr

**Le mot de Romain Jacq**

Responsable de la formation

Ouverte à tous les praticiens, cette formation vise avant tout à améliorer sa pratique quotidienne de l'anesthésie, tous patients confondus. Car si on optimise sa prise en charge des enfants, tant d'un point de vue moléculaire que comportemental, on saura également le faire pour ses patients adultes. En ce sens, cette formation se veut active, dynamique, basée sur le retour



d'expériences des participants pour progresser ensemble en alliant phases théoriques, TP et ateliers. L'anesthésie, ce n'est pas seulement trouver le bon dosage et piquer ; le contexte et la mise en confiance du patient – et des parents dans le cas de l'enfant – sont cruciaux, tout comme l'adaptation de son langage (rassurant), pour que la prise en charge et la réussite de l'acte soient optimales.

CESSION-VALORISATION DU CABINET (soirée-buffet)**Derniers jours pour s'inscrire**

Format: présentiel - soirée + buffet.
Date/horaires: 14 mars 2024/ 19h30-23h.
Lieu: Sofitel Arc de Triomphe -
 14, rue Beaujon 75008 Paris

OBJECTIFS PÉDAGOGIQUES

Préparer la cession de son cabinet sur le plan organisationnel, juridique et financier.
 Optimiser la valorisation de son cabinet.
 Préparer l'après cession.

ENSEIGNANTS

Gilles Hannoun, Denis Krief, David Elgrably, Jordan Elbaz.

PROGRAMME

- Organiser juridiquement et financièrement la cession: BNC, Selarl, SPFPL.

- Identifier les critères de valorisation du cabinet.
- Appréhender et gérer la fiscalité de la cession.
- Préparer la transmission, les différentes solutions.
- Choisir ses placements de trésorerie pour préparer sa retraite.

429 €

MOYENS PÉDAGOGIQUES

Modules théoriques, études de cas et cas pratique.

LES + DE LA FORMATION

ORGANISATION

→ Pour vous inscrire, rendez-vous page 34 ou sur www.sop.asso.fr

Présentiel

**CONE BEAM ET TRANSITION NUMÉRIQUE (3j dont 1j. DPC)**

2 095 € (3j)
 950 € (1j)
 Prise en charge
 DPC: 770 €

Format: présentiel.
Dates: 26-27-28 septembre 2024
Lieu: Sofitel Arc de Triomphe -
 14, rue Beaujon - 75008 Paris
Public: omnipraticiens.
Nombre de participants: limité à 30.

OBJECTIFS PÉDAGOGIQUES

Maîtriser l'imagerie à 360° à travers toutes les spécialités. Appréhender avec sérénité l'intégralité du flux numérique.
 Formation validante.

ENSEIGNANTS

Bilal Omarjee, Julien Batard, Olivier Bellaton, Samy Dubois, Gauthier Dot, Sébastien Felenc, Gaël Millot, Cyril Perez, Victoria Sansalvador.

PROGRAMME

- 26 septembre (module DPC validant)**
 CBCT: principes, réglages, bonnes pratiques.
Possibilité de s'inscrire au DPC seul (voir p.27)
- 27 septembre**
 Ateliers pratiques: approfondir la 3D dans toutes les spécialités.
- 28 septembre**
 1, 2, 3, 4D: flux numérique. Principes, techniques, ateliers pratiques.

MOYENS PÉDAGOGIQUES

Modules théoriques, études de cas et cas pratique.

LES + DE LA FORMATION

ORGANISATION

→ Pour vous inscrire, rendez-vous page 34 ou sur www.sop.asso.fr



4 950 €

DENTISTERIE ESTHÉTIQUE (9/11 jours)**Pour 260 € supplémentaires, validez votre DPC (2j) Érosions et usures (p.28)****Format :** présentiel.**Date :** 5-6-7 décembre 2024 ; 9-10-11 janvier 2025 ; 27-28-29 mars 2025**Lieu :** Hôtel Napoléon - 40, avenue de Friedland 75008 Paris**Public :** omnipraticiens.**Nombre de participants :** limité à 24.**OBJECTIFS PÉDAGOGIQUES****Un parcours complet pour maîtriser les thérapeutiques de dentisterie adhésive à visée esthétique.****RESPONSABLE SCIENTIFIQUE ET ENSEIGNANTS**

Bertrand Tervil, Cédrik Bernard, Éric Bonnet, Martin Brient, Alex Dagba, Julien Mourlaas, Frédéric Raux, Florent Trévelo.

PROGRAMME

- Détermination de la couleur ; diagnostic et traitements des dyschromies + TP.

- Matériaux : composites et adhésion aux tissus dentaires + TP.
- Photographie et communication avec le labo + TP.
- Analyse esthétique et planification thérapeutique + TD.
- Édentement unitaire antérieur : aménagement parodontal ; implant vs bridge collé + TP. Comment réussir les thérapeutiques implantaires
- Restaurations directes en composite + TP.
- Restauration de la dent dépulpeée + TP.
- Restaurations indirectes : facettes et onlays + TP.

MOYENS PÉDAGOGIQUES

PowerPoint, démonstrations, pdf téléchargeables, TP (modèles, matériels et matériaux fournis).

LES + DE LA FORMATION

→ Pour vous inscrire, rendez-vous page 34 ou sur www.sop.asso.fr

**DERMATOLOGIE BUCCALE (5 jours)**

2 305 €

Format : présentiel.**Dates :** 21-22 mars 2025 ; 20-21 juin 2025 + 1 jour masterclass : 3 oct. ou 5 déc. 2025**Lieu :** Espace Saint-Martin - 199 bis, rue Saint-Martin 75003 Paris**Public :** omnipraticiens, étudiants de 6^e année.**Nombre de participants :** limité à 30.**OBJECTIFS PÉDAGOGIQUES****Maîtriser le diagnostic, le traitement des pathologies courantes, la détection des lésions cancéreuses ou à potentiel de transformation maligne. Une journée de masterclass incluse.****RESPONSABLES SCIENTIFIQUES**

Didier Gauzeran, Anne-Laure Ejeil.

PROGRAMME

- Structures anatomiques normales, anomalies para-pathologiques.
- Démarche diagnostique ; examen buccal ; examens complémentaires ; biopsie.
- Candidoses et herpès.

- Aphtes, aphtoses ; lichen plan ; maladies bulleuses ; gingivites érosives chroniques.
- Manifestations buccales des maladies générales.
- Tumeurs bénignes.
- Cancérologie.
- Sevrage tabagique.
- Xérostomies ; stomatodynies.
- Affections des glandes salivaires accessoires.

MOYENS PÉDAGOGIQUES

Alternance de modules théoriques de travail sur des cas cliniques ; supports vidéo et imprimés. Évaluations avant, pendant et post-formation.

LES + DE LA FORMATION**Taux de satisfaction***

100 % de participants satisfaits

* formation de l'année précédente

→ Pour vous inscrire, rendez-vous page 34 ou sur www.sop.asso.fr



ENDODONTIE (10 jours)

5 725 €

Format : présentiel.**Dates :** 5-6 décembre 24 ; 23-24 janvier 25 ; 20-21 mars 1925 (*) ; 15-16 mai 25 ; 12-13 juin 25**Lieux :** Maison de l'Amérique latine - 217, bd Saint-Germain 75007 Paris ; Lisc (*)- 64, rue Fondary 75015 Paris**Public :** omnipraticiens.**Nombre de participants :** limité à 24.**OBJECTIFS PÉDAGOGIQUES**

Accéder à une pratique endodontique sécurisée et reproductible en pratique généraliste.

RESPONSABLES SCIENTIFIQUES ET ENSEIGNANTS

Dominique Martin, Pierre Machtou, Julien Thomas, Laurent Arbona, Céline Hesschientier, François Bronnec, Grégory Caron, Jean-Yves Cochet, Sandrine Dahan, Frédéric Raux, Stéphane Simon.

PROGRAMME

- Diagnostic pulpaire, urgence, diagnostic radiographique, anesthésie, prétraitement, pose de la digue, cavité d'accès.
- Anatomie endodontique, perméabilisation, concept de mise en forme, instrumentation, irrigation.

- Obturation, étanchéité coronaire, restauration de la dent dépulpée, traitement canalaire en direct.
- Retraitement : démontage des structures prothétiques, désobturation, retrait des instruments fracturés.
- Traitement des perforations, coiffage pulpaire, traitement des dents immatures, initiation à la chirurgie.

MOYENS PÉDAGOGIQUES

Alternance d'un enseignement théorique et de TP sur modèles ; démonstrations en direct et ateliers de cas cliniques.

LES + DE LA FORMATION
 CLINIQUE
  APPROFONDISSEMENT
  BEST SELLER
TAUX DE SATISFACTION*100 % de participants satisfaits
* formation de l'année précédente→ Pour vous inscrire, rendez-vous page 34 ou sur www.sop.asso.fr**FACTEURS HUMAINS ET ORGANISATIONNELS (3 jours)**

2 150 €

Format : présentiel.**Dates :** 13-14 septembre 2024 ; 31 janvier 2025**Lieu :** Sofitel Arc de Triomphe - 14, rue Beaujon 75008 Paris**Public :** chirurgiens-dentistes, stomatologistes, chirurgiens maxillo-faciaux, secrétaires et assistant(e)s dentaires.**Nombre de participants :** limité à 30.**OBJECTIFS PÉDAGOGIQUES**

Une méthode concrète et tous les outils pratiques (check-lists cliniques) pour lutter contre les erreurs humaines générées par le stress, une situation clinique imprévue, la fatigue, etc.

Inclus un exercice dans un simulateur de vol.**RESPONSABLES SCIENTIFIQUES ET ENSEIGNANTS**

Franck Renouard, Philippe Milcent, Florence Roussarie, Christine Muller, Guillaume Heller.

PROGRAMME

- Présentation du concept et travaux dirigés.
- Savoir dire non ; TP.
- Stress, biais cognitifs.
- Partage d'expériences.
- Échelle des complications.
- Protocoles cliniques et organisationnels.
- Analyse et cahier des erreurs.

MOYENS PÉDAGOGIQUESSupports power-point. Modules théoriques et pratiques.
Un exercice dans un simulateur de vol.**LES + DE LA FORMATION**
 CLINIQUE
  ASSISTANTES + PRATICIENS
  ORGANISATION
TAUX DE SATISFACTION*100 % de participants satisfaits
* formation de l'année précédente→ Pour vous inscrire, rendez-vous page 34 ou sur www.sop.asso.fr

GESTION ET VALORISATION DU CABINET (2 jours)**Derniers jours pour s'inscrire****845 €****Format :** présentiel.**Date :** 28-29 mars 2024**Lieu :** Sofitel Arc de Triomphe -
14, rue Beaujon 75008 Paris**Public :** dentistes, orthodontistes, étudiants.**Nombre de participants :** limité à 30.**OBJECTIFS PÉDAGOGIQUES**

Connaître les leviers juridiques, fiscaux et financiers pour optimiser la gestion de son cabinet. Optimiser la valorisation de son cabinet pour pouvoir le transmettre et préparer sa retraite.

RESPONSABLE SCIENTIFIQUE ET ENSEIGNANTS

Gilles Hannoun, Denis Krief,
David Elgrably, Jordan Elbaz.

PROGRAMME

- Lisser et optimiser ses cotisations sociales et son impôt sur le revenu.

- Choisir sa prévoyance et bénéficier d'une indemnisation satisfaisante.
- Constituer et gérer son épargne efficacement, les différentes classes d'actifs, les investissements immobiliers.
- Éviter les pièges des contrats d'épargne retraite.
- Préparer sa retraite, les différentes solutions.
- Bien valoriser et transmettre son cabinet.

MOYENS PÉDAGOGIQUES

Modules théoriques et TD. Études de cas.

LES + DE LA FORMATION**TAUX DE SATISFACTION***

100 % de participants satisfaits

* formation de l'année précédente

→ Pour vous inscrire, rendez-vous
page 34 ou sur www.sop.asso.fr

**LASER (2 jours)****1 995 €****Format :** présentiel.**Dates :** 26-27 septembre 2024**Lieu :** Espace Saint-Martin -
199 bis, rue Saint-Martin 75003 Paris**Public :** omnipraticiens.**Nombre de participants :** limité à 26.**OBJECTIFS PÉDAGOGIQUES**

Maîtriser une démarche globale permettant une approche autonome dans l'indication des effets lasers et dans le choix des paramètres machine adaptés à chaque situation clinique.

RESPONSABLE SCIENTIFIQUE ET ENSEIGNANTS

Amandine Para, Sylvain Mareschi,
Laurent Vigneron.

PROGRAMME

- Physique des lasers, effets lasers, applications en chirurgie dentaire ; TP.

- Application du laser en omnipratique (odontologie conservatrice, chirurgie simple, prothèse) et en endodontie.
- Applications en parodontie, dans le traitement des péri-implantites, en chirurgie et implantologie.

MOYENS PÉDAGOGIQUES

QCM. Théorie et application via l'utilisation des lasers Erbium et Diode.

LES + DE LA FORMATION**TAUX DE SATISFACTION***

100 % de participants satisfaits

* formation de l'année précédente

→ Pour vous inscrire, rendez-vous
page 34 ou sur www.sop.asso.fr



HYPNOSE (9 jours)

Derniers jours pour s'inscrire**3 155 €****Format :** présentiel.**Dates :** 14-15-16 mars ; 23-24-25 mai ; 19-20-21 septembre 2024**Lieu :** Espace Saint-Martin -
199 bis, rue Saint-Martin 75003 Paris**Public :** omnipraticiens, assistant(e)s dentaires.**Nombre de participants :** limité à 30.

OBJECTIFS PÉDAGOGIQUES

Maîtriser la communication thérapeutique et pratiquer l'hypnose au cabinet dentaire.
Formation ouverte aux assistant(e)s des praticiens.

RESPONSABLES SCIENTIFIQUES ET ENSEIGNANTS

Philippe Fourmond Surbled, Pierre Daucé.

PROGRAMME

- Communication hypnotique : trances ; hypnose conversationnelle ; canaux sensoriels ; synchronisation ; langages ; techniques dissociantes, de recadrage ; submodalités et ancrages ; lieu de sécurité ; compliance aux soins ; gestion de conflits.

- Inductions : Milton-Modèle ; suggestions, confusion, métaphores, chosification ; stabilisation de la transe ; suggestions post-hypnotiques ; processus végétatifs ; phobies ; sevrage tabagique ; auto-hypnose.
- Bruxisme ; maintenance ; douleurs temporo-mandibulaires ; l'enfant ; douleurs ; révisions.

MOYENS PÉDAGOGIQUES

Modules théoriques en alternance avec leur mise en application pratique.

LES + DE LA FORMATION

 ASSISTANTES + PRATICIENS
  APPROFONDISSEMENT

TAUX DE SATISFACTION*

100 % de participants satisfaits

* formation de l'année précédente

→ Pour vous inscrire, rendez-vous page 34 ou sur www.sop.asso.fr



Le mot de Philippe Fourmond-Surbled

Responsable de la formation

Notre formation a pour ambition de former les praticiens à la « communication thérapeutique », donner les outils leur permettant d'appréhender le stress du patient mais aussi leur propre stress, ainsi que de gérer efficacement la gestion de la douleur du patient. L'enjeu majeur ne réside pas tant dans la maîtrise de l'induction hypnotique, même si le participant va l'acquérir pour, par exemple, proposer des séances à des patients phobiques ou à ceux qui souffrent de bruxisme. Ce qui va changer la vie du praticien, c'est d'obtenir l'alliance thérapeutique du patient. Or,



des choses essentielles se jouent sur la manière dont nous nous exprimons – y compris les assistant(e)s dentaires, pour lesquels la formation est ouverte. Les participants vont apprendre à ne pas employer de termes négatifs : « ne vous inquiétez pas, ça ne fait pas mal », car ce sont précisément les mots « inquiétude » et « mal » qu'ils ancrent dans l'esprit du patient. Ils pourront reformuler en disant : « soyez rassuré, ce sera confortable pour vous ». Pour cela, notre formation est une savante alternance entre approches théoriques et application pratique.

OCCLUSODONTIE (8 jours)

4 365 €

En collaboration avec le Collège national d'occlusodontologie

Format: présentiel.

Dates: en cours de programmation.

Lieu: Hôtel Ampère - 102, avenue de Villiers
75017 Paris

Public: omnipraticiens, étudiants de 6^e année.

Nombre de participants: limité à 30.

OBJECTIFS PÉDAGOGIQUES

Établir le diagnostic de DTM : l'examen clinique et l'analyse des fonctions occlusales.

Prise en charge thérapeutique par orthèses, kinésithérapie et traitements médicaux.

Conduire la réhabilitation prothétique de grande étendue chez le bruxeur.

Acquérir une maîtrise complète de l'occlusodontie pour traiter les cas complexes.

RESPONSABLES SCIENTIFIQUES ET ENSEIGNANTS

Jean-François Carlier, Éric Belbézier,
Nicolas Chateau, Hélène Citterio, Mickael Cotelle,
Jacques Deilhaes, Gérard Duminil, Jean-Daniel

Orthlieb, Olivier Robin, Bruno Treil.

PROGRAMME

- Diagnostiquer les DTM. Classification.
- Analyse occlusale et équilibrage.
- Traitement médical et thérapeutique non odontologique.
- Réhabilitations prothétiques.

MOYENS PÉDAGOGIQUES

Modules théoriques et pratiques, analyses de cas cliniques.

Supports numériques et imprimés.

LES + DE LA FORMATION



TAUX DE SATISFACTION*

100 % de participants satisfaits

* formation de l'année précédente

→ Pour vous inscrire, rendez-vous page 34 ou sur www.sop.asso.fr



PARODONTIE (8 jours)

5 265 €

Format: présentiel.

Dates: 26-27-28 septembre 2024 ; 6-7 décembre 2024 ; 9-10- (*)11 janvier 2025

Lieux: Hôtel Napoléon - 40, avenue de Friedland
75008 Paris - (*) Lisc - 64, rue Fondary 75015 Paris

Public: omnipraticiens, étudiants de 6^e année.

Nombre de participants: limité à 30.

OBJECTIFS PÉDAGOGIQUES

Maîtriser la prise en charge globale de la santé parodontale des patients en omnipraticque avec une formation complète intégrant des TP et des études de cas cliniques.

RESPONSABLES SCIENTIFIQUES ET ENSEIGNANTS

Benoît Brochery, Philippe Rosec, Bénédicte Chardin, Fabrice Cherel, Christelle Darnaud, Frédéric Duffau, Gilles Gagnot, Linda Jaoui, Jacques Malet, Sophie Martin, David Mattioni, Éric Maujean, Giovanni Salvi, Anton Sculean.

PROGRAMME

- Maladie paro., traitement, pronostic, TP hygiène, étude cas, évaluation des risques, maladie systémique.
- Traitement non chir., décontamination mécanique, contrôle de plaque, adjuvants au traitement mécanique, 2 TP instrumentation ultrasonore ; thérapeutique de soutien.
- Chir. de la poche, TP, régénération paro. et TP, chir. paro. en direct, prothèse conjointe et parodonte, chir. préprothétique en direct.

MOYENS PÉDAGOGIQUES

Méthodes : affirmative, démonstrative et active. TP, vidéos, tables rondes et retransmission en direct.

LES + DE LA FORMATION



TAUX DE SATISFACTION*

100 % de participants satisfaits

* formation de l'année précédente

→ Pour vous inscrire, rendez-vous page 34 ou sur www.sop.asso.fr



J'ai une conférence
à l'ADF le vendredi
matin ... on fait
l'expo l'après-midi ?

... Bonne idée,
je préviens le
groupe tout
de suite sur
le réseau !

MD MY
DENTAIRE

LE RÉSEAU DES CHIRURGIENS-DENTISTES

Un service proposé par ANNUAIRE DENTAIRE.COM



L'école des assistants dentaires

CNQAOS

**1ER CENTRE DE FORMATION
DES ASSISTANTS DENTAIRE**

**Cours à Paris/Bastille
6 rue Neuve Saint-Pierre 75004 PARIS
Métro : Bastille ou Saint-Paul**

**TÉL. : 01 78 91 01 40
formation@cnqaos.org
www.cnqaos.fr**

ODONTOLOGIE PÉDIATRIQUE (8 jours)**Derniers jours pour s'inscrire****4 265 €****Format :** présentiel et e-learning asynchrone.**Dates :**

- E-learning asynchrone 5 jours dès janvier 2024, à terminer avant le 26 septembre 2024 (TP présentiel).
- Module présentiel 1 : 28 mars 2024
- Module présentiel 2 : 26-27 septembre 2024

Lieu : Sofitel Arc de Triomphe - 14, rue Beaujon 75008 Paris**Public :** omnipraticiens, praticiens avec orientation en pédiatrie.**Nombre de participants :** limité à 24.**OBJECTIFS PÉDAGOGIQUES**

Un parcours complet pour se former ou se perfectionner en odontologie pédiatrique : diagnostic, prévention, thérapeutique des dents temporaires et permanentes immatures.

RESPONSABLES SCIENTIFIQUES ET ENSEIGNANTS

Romain Jacq, Elody Aïem, Pierre-Jean Berat, Lucile Goupy, Michèle Muller-Bolla, Chantal Naulin-lfi, Marie Sevin, Thomas Trentesaux.

PROGRAMME

- Prise en charge comportementale, sédation.
- Maladie carieuse : diagnostic, évaluation des facteurs de risque, prévention.
- Thérapeutiques restauratrices et endodontiques des dents temporaires et permanentes immatures.
- Traumatismes.
- Dysfonctions orales et anomalies occlusales : interception et rééducation.

MOYENS PÉDAGOGIQUES

E-learning à votre rythme associé à 2 jours de TP en fin de formation.

LES + DE LA FORMATION

 CLINIQUE  APPROFONDISSEMENT

TAUX DE SATISFACTION*

100 % de participants satisfaits

* formation de l'année précédente

→ Pour vous inscrire, rendez-vous page 34 ou sur www.sop.asso.fr

**Le mot de Romain Jacq**

Responsable de la formation

Notre formation est destinée aux omnipraticiens et aux odontologues pédiatriques qui souhaitent approfondir leurs connaissances. Le programme est conçu pour poser des fondations cliniques et théoriques solides permettant une pratique détendue et efficace avec les enfants.

Tous les aspects cliniques essentiels, travaux pratiques à l'appui, seront traités, à l'instar de la pulpotomie, la manipulation des matériaux de coiffage pulpaire ou encore la réalisation de mainte-



neurs d'espace. Il s'agira à la fois de maîtriser et d'améliorer ses gestes cliniques, et de prendre en compte l'aspect comportemental pour donner confiance au jeune patient.

Nos intervenants, des praticiens expérimentés et des professionnels de la prise en charge des enfants, interviendront pour permettre d'appréhender toutes les particularités de nos jeunes patients. Enfin, nous souhaitons un apprentissage convivial et dynamique, nous avons opté pour une pédagogie active.

CHIRURGIE PLASTIQUE PARODONTALE ET PÉRI-IMPLANTAIRE

À partir de
110 €*
*hors taxes

Format : présentiel.

Dates : 3-4-5 avril 2025

Lieu : Hôtel Napoléon - 40, avenue de Friedland
75008 Paris - Lisc (*)- 64, rue Fondary 75015 Paris

Public : omnipraticiens étudiants en 6^e année.

Nombre de participants : limité à 30.

OBJECTIFS PÉDAGOGIQUES

Deux jours et demi de cours et de TP pour se perfectionner. Inclus : deux chirurgies en direct.

RESPONSABLES SCIENTIFIQUES

Philippe Rosec, Benoît Brochery.

PROGRAMME

- Chirurgie plastique parodontale, intérêts et indications.
- Traitement des récessions gingivales.
- Techniques d'alignement des collets en secteur esthétique.
- Prélèvement de tissu conjonctif et épithélio-conjonctif : sécuriser ses gestes.
- Aménagement péri-implantaire des tissus mous.

- Choix du type de suture selon la situation clinique.
- TP sur mâchoires animales.
- Deux chirurgies en direct.

MOYENS PÉDAGOGIQUES

Démonstrations en direct, travail sur modèle animal et plastique ; présentations power-point, livrets pdf, vidéos.

LES + DE LA FORMATION



*Tarif de la formation : 3 195 €.

Prise en charge DPC maximale :

1 980 €

→ Pour vous inscrire, rendez-vous page 34 ou sur www.sop.asso.fr



Le mot de Philippe Rosec et Benoît Brochery

Responsables scientifiques de ce DPC

Cette formation – intense – couvre l'ensemble de la chirurgie parodontale pré-prothétique ainsi que les aménagements péri-implantaires. Les participants se verront enseigner les chirurgies permettant de pérenniser les traitements prothétiques, qu'ils soient dentaires ou implantaires : les élongations coronaires, les greffes de conjonctif enfoui et les techniques de recouvrement.

L'objectif premier est de sécuriser des gestes que l'omnipraticien appréhende d'entreprendre tel que le prélèvement d'un greffon palatin. Cette phase



nécessite d'apprendre à situer l'artère palatine postérieure et de proposer plusieurs solutions de protection du site de prélèvement. Le second objectif est de répéter les techniques les plus élégantes de recouvrements multiples : techniques de tunnélisation modifiée, lambeaux tractés latéralement selon la technique

de Zucchelli et De Sanctis. Une formation dense, en somme, qui alterne les exposés théoriques et les exercices pratiques sur modèles et sur mâchoires de porc, complétée d'une matinée de démonstration de chirurgies en direct.

CONE BEAM DPC VALIDANT

À partir de
180 €*
**Format:** présentiel.**Lieu:** Sofitel Arc de Triomphe - 14, rue Beaujon
75008 Paris**Date:** 16 mai 2024**OU****Date:** 26 septembre 2024**Lieu:** Sofitel Arc de Triomphe - 14, rue Beaujon
75008 Paris**Nombre de participants:** limité à 30.**OBJECTIFS PÉDAGOGIQUES**Principes, réglages, anatomie,
cas cliniques et bonnes pratiques
pour maîtriser le CBCT à 360°.**CONCEPTEUR****Bilal Omarjee****ÉQUIPE PÉDAGOGIQUE**

Julien Batard, Samy Dubois.

MOYENS PÉDAGOGIQUESModules théoriques suivis de TD
sur ordinateur et d'études de cas.**ÉVALUATIONS**Réalisées dans un travail de groupe
après chaque séquence pédagogique
via des supports cliniques.**LES + DE LA FORMATION**

VALIDANTS



CLINIQUE

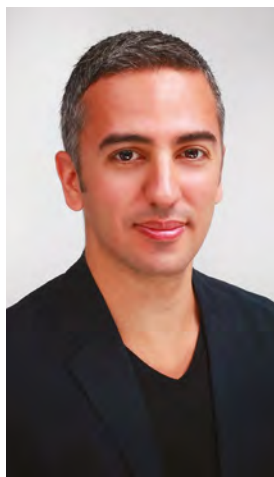


APPROFONDISSEMENT

***Tarif de la formation : 950 €.****Prise en charge DPC maximale:
770 €**→ **Pour vous inscrire, rendez-vous
page 34 ou sur www.sop.asso.fr****Le mot de Samy Dubois**

Enseignant de ce DPC

Cette journée, qui s'adresse à l'utilisateur aguerri comme au débutant, à l'omnipraticien et au spécialiste, a pour objectif de donner une vision à 360° du cone beam. Elle débutera par la nécessaire compréhension des aspects théoriques pour mieux mettre en pratique. Interactif, ce rendez-vous est une véritable opportunité d'échanger et manipuler sur des outils performants mis à disposition pour chaque participant.



Nous confronterons différents constructeurs et mettrons en avant les dernières avancées en imagerie grâce à l'intelligence artificielle. Validante, cette formation est aussi l'occasion de répondre aux exigences de la sécurité sociale pour la cotation et le remboursement de l'examen CBCT, et au-delà faire les bons choix, optimiser les expositions pour traiter avec efficacité et sérénité.

DPC 2 jours

DIAGNOSTIC, PRÉVENTION, TRAITEMENT DES LÉSIONS MUQUEUSES DE LA CAVITÉ ORALE

Format : présentiel.

Dates : 12-13 décembre 2024

Lieu : Sofitel Arc de Triomphe - 14, rue Beaujon
75008 Paris

Public : chirurgiens-dentistes.

Nombre de participants : limité à 30.

OBJECTIFS DE L'ACTION DPC

- Conduire un examen clinique ; prescrire ; diagnostiquer.
- Prendre en charge la pathologie et le patient.

CONCEPTEUR

Didier Gauzeran

PROGRAMME

- Structures anatomiques et histologiques normales ; anomalies non pathologiques ; anomalies paropathologiques ; démarche diagnostique ; lésions élémentaires.
- Examen clinique de la cavité buccale.
- Prise en charge des pathologies.
- Lésions étudiées.

ATELIERS CLINIQUES

Par petits groupes animés par un enseignant.

MOYENS ET SUPPORTS PÉDAGOGIQUES

Diaporamas, vidéos, ateliers cliniques, méthode inductive, cas cliniques.

ÉVALUATIONS

Après chaque séquence pédagogique.

LES + DE LA FORMATION



CLINIQUE



APPROFONDISSEMENT



*Tarif de la formation : 950 €.

Prise en charge DPC maximale :
770 €

→ Pour vous inscrire, rendez-vous page 34 ou sur www.sop.asso.fr

À partir de
180 €*
*



PRISE EN CHARGE DES ÉROSIONS ET USURES PAR RESTAURATIONS DIRECTES EN COMPOSITE

DPC 2 jours

Format : présentiel.

Dates : 20-21 juin 2025

Durée : 2 jours (14 heures)

Lieu : Hôtel Napoléon - 40, avenue de Friedland
75008 Paris

Public : omnipraticiens.

Nombre de participants : limité à 24.

OBJECTIFS DE L'ACTION DPC

- Détecter les signes d'usures pathologiques (dépistage), prescrire des thérapeutiques préventives et de restauration à minima (choix thérapeutiques et des matériaux).

CONCEPTEURS

Cédrik Bernard et Bertrand Tervil

ÉQUIPE PÉDAGOGIQUE

Cédrik Bernard et l'Académie de dentisterie adhésive d'Île-de-France (ADDA-IDF).

PROGRAMME

- Rappels théoriques : mécanismes,

diagnostic, prévention ;

- Cas pratique ;
- Réhabilitation : 1) par technique directe d'un secteur postérieur sur modèle ; 2) postérieure semi-directe par technique de composite pressé ;
- Préparations peu invasives à partir d'un mock up ;
- Restaurations en secteurs antérieurs (2 cas).

MOYENS PÉDAGOGIQUES

Supports numériques, TP.

ÉVALUATIONS

Quiz d'évaluation (SOP campus).

LES + DE LA FORMATION



CLINIQUE



APPROFONDISSEMENT



* Tarif de la formation : 1 800 €.

Prise en charge DPC maximale : 1540 €.

→ Pour vous inscrire, rendez-vous page 34 ou sur www.sop.asso.fr

À partir de
260 €*
*



DU 11 AU 21 AVRIL 2024

VOYAGE CONGRES ÎLE MAURICE

22^{ES} JOURNÉES DE CHIRURGIE DENTAIRE
ORGANISÉES PAR LA SOP
en collaboration avec la MDA

Situé au sud-ouest de l'île,
au pied du Morne, le Paradis offre toutes les
possibilités de loisirs: ski nautique, planche à voile, hobie cat,
kayak, bateau à fond de verre, plongée libre.

Disponibles également: practice de golf, tennis, centre fitness.

Avec participation: golf 18 trous, pêche au gros, plongée.

Les conditions pour les séjours enfants vous seront adressées sur demande.

Pour prolonger votre séjour ou disposer de votre chambre à l'arrivée ou à l'heure de départ,
contactez Chaumont Voyages.

11 AU 21 AVRIL 2024

ÎLE MAURICE

22^{es} JOURNÉES DE CHIRURGIE DENTAIRE

DROITS D'INSCRIPTION (HORS TRANSPORT ET HÔTELLERIE)

- Membres de la SOP Congressistes: 795 €. Accompagnants et enfants de 15 ans et +: 675 €.
- Non-membres Congressistes: 895 €. Accompagnants et enfants de 15 ans et +: 775 €.

Participants hors voyage (programme scientifique uniquement):

Membres SOP: 995 € - Non-membres: 1 125 €.

VOLS	DÉPART				RETOUR			
	DATES	VOLS	PARCOURS	HEURE	DATES	VOLS	HEURE	PARCOURS
AIR MAURITIUS	11/04/24	MK 015	CDG/Maurice	16 h 20 / 5 h 35 Arrivée le 12	20/04/24	MK 014	22 h 50 / 8 h 35 Arrivée le 21	Maurice/ CDG

Passeport en cours de validité à la date du retour en France

Votre séjour à l'hôtel Paradis

En chambre Tropicale, en chambre Océane ou en Océane Beach Front, l'hôtel Paradis met à la disposition des congressistes et de leur famille ses différents restaurants et bars, sa piscine, son miniclub, son salon d'esthétique, son hammam.

TARIFS	PARADIS BAY VIEW (ex Ocean) 8 NUITS		JUNIOR SUITE (ex Tropicale) 8 NUITS		PARADIS BEACH FRONT (ex Ocean Beach Front) 8 NUITS	
	1/2 double	Sup Single	1/2 double	Sup Single	1/2 double	Sup Single
du 11 avril au 21 avril 24 NB: 1/2 double: prix par personne	4645 €	1365 €	4670 €	1385 €	5460 €	1900 €

PROGRAMME SCIENTIFIQUE

D^r Anne-Laure EJEIL



Maître de conférences, praticien hospitalier, responsable de la chirurgie orale au service de médecine bucco-dentaire, présidente de la Société française de chirurgie orale.

- Les lésions blanches, un diagnostic pas-à-pas
- Les ulcérations, du traumatisme au cancer
- Les candidoses au quotidien

D^r Florent TREVELO



Diplômé de l'université Paris-Descartes, Ex-attaché de consultation en prothèse (hôpital Charles-Foix).

- Les bridges collés dans le secteur antérieur: approche moderne et conservatrice
- Approche contemporaine et raisonnée de l'édentement unitaire antérieur
- La transition numérique en dentisterie restauratrice et prothèse

Pr Pierre MACHTOU



Professeur émérite, DSO, DDS (Paris 7), ex-secrétaire général et ex-directeur scientifique de la Société française d'endodontie.

- Négociation initiale des canaux courbes et étroits
- Les erreurs iatrogènes: identification, causes et remèdes
- Laseptie pré-et per-opératoire en endodontie: le succès en dépend!

Séance de libres échanges

Questions-réponses entre les participants et les conférenciers sur leurs interventions et, plus largement, sur des points spécifiques concernant leur spécialité: Endodontie (Pr Pierre Machtou), Dentisterie restauratrice (Dr Florent Trévelo), Dermatologie buccale (Dr Anne-Laure Ejeil).

BULLETIN D'INSCRIPTION

Vous êtes membre de la SOP: Oui Non

Catégorie de chambre:

Acompte de 1 000 € / personne

Nom:

Prénom:

Adresse:

E-mail:

Tél.:

Accompagné de:

Nom/Prénom:

Nom/Prénom:

Nom/Prénom:

À RETOURNER À:

CHAUMONT VOYAGES
CATHERINE CHAUMONT

9, route principale du Port
92638 Gennevilliers cedex

Tél.: 01 47 92 22 40

Fax: 01 47 99 17 50

E-mail:

cchaumont@chaumontvges.com

Les conditions générales
sont consultables
sur notre site

www.sop.asso.fr



CALENDRIER

DES FORMATIONS SOP

JOURNÉES

FORMATIONS APPROFONDIES

DPC

	MARS 24	AVRIL 24	MAI 24	JUIN 24	JUIL-AOÛT 24	SEPT. 24	OCT. 24	NOV. 24	DÉC. 24	JANV. 25	FÉV. 25	MARS 25	AVRIL 25	MAI 25	JUN 25
Journée 21 mars 2024 SANTÉ DU PRATICIEN	21														
Journée 13 juin 2024 PRESCRIRE JUSTE				13											
Journée 17 octobre 2024 PROTH. COMPLÈTE & RAC 0							17								
Journée 16 janvier 2025 IMPLANTS & VIEILLISSEMENT										16					
Journée 13 mars 2025 INTERCEPTION POUR L'OMNIPRATICIEN												13			
Formation approfondie (1 j) ANESTHÉSIE DES ENFANTS	28														
Formation approfondie (soirée) CESSION-VALORISATION DU CAB.	14														
Formation approfondie (3 j) CONE BEAM & TRANS. NUM.						26 27-28									
Formation approfondie (9 j) DENTISTERIE ESTHÉTIQUE								5-6 7	9-10 11		27-28 29				
Formation approfondie (4+1 j) DERMATOLOGIE BUCCALE											21-22				20-21
Formation approfondie (10 j) ENDODONTIE								5-6	23-24		20-21		15-16	12-13	
Formation approfondie (3 j) FACTEURS HUMAINS & ORG.						13-14				31					
Formation approfondie (2 j) GESTION ET VALORISATION DU CABINET	28-29														
Formation approfondie (9 j) HYPNOSE	14-15 16		23-24 25			19-20 21									
Formation approfondie (2 j) LASER						26-27									
Formation approfondie (8 j) OCCLUSODONTIE															
Formation approfondie (8 j) ODONTO. PÉDIATRIQUE	28					26-27									
Formation approfondie (8 j) PARODONTIE						26-27 28		6-7	9-10 11						
DPC (2 j) PRISE EN CHARGE DES ÉROSIONS ET USURES															20-21
DPC (1 j) CONE BEAM DPC VALIDANT			16 ou 26/09			26 ou 16/05									
DPC (2 j) DIAGNOSTIC, PRÉVENTION, TRAITEMENT LÉSIONS MUQUEUSES									12-13						
DPC (3 j) CHIR. PLAST. PARO.													3-4-5		
VOYAGE MAURICE		du 11 au 21													



BULLETIN D'INSCRIPTION SOP

Toute inscription à une formation donne un accès illimité et gratuit aux Replays des journées et comprend votre adhésion annuelle à la SOP*

TARIFS DES JOURNÉES

1 JOURNÉE → 384 €

2 JOURNÉES → 604 € (soit une économie de 164 €)

3 JOURNÉES → 810 € (soit une économie de 342 €)

4 JOURNÉES → 1 011 € (soit une économie de 525 €)

5 JOURNÉES → 1 209 € (soit une économie de 711 €)

VOS CINQ PROCHAINES JOURNÉES

21 mars 2024 **SANTÉ DU PRATICIEN**

13 juin 2024 **PRESCRIRE JUSTE**

17 octobre 2024 **PROTHÈSE COMPLÈTE À L'HEURE DU RAC O**

16 janvier 2025 **IMPLANTS & VIEILLISSEMENT**

13 mars 2025 **INTERCEPTION POUR L'OMNIPRATICIEN**

CHOISISSEZ VOS FORMATIONS APPROFONDIES

ANESTHÉSIE DES ENFANTS (1j) 28 mars 2024	<input type="checkbox"/>	550 €
CESSION-VALORISATION DU CABINET Soirée+buffet présentiel; 14 mars 2024	<input type="checkbox"/>	429 €
CONE BEAM ET TRANSITION NUMÉRIQUE (3j dont 1 j DPC) 26-27-28 septembre 2024 <i>Prise en charge DPC: 770 € (Inscription au DPC seul: voir plus bas)</i>	<input type="checkbox"/>	2 095 €
DENTISTERIE ESTHÉTIQUE (9 j) 5-6-7 déc. 2024; 9-10-11 janv. 2025; 27-28-29 mars 2025	<input type="checkbox"/>	4950 €
DERMATOLOGIE BUCCALE (5j) 21-22 mars 2025; 20-21 juin 2025 + Masterclass <input type="checkbox"/> 3 oct. 2025 ou <input type="checkbox"/> 5 déc. 2025	<input type="checkbox"/>	2305 €
ENDODONTIE (10j) 5-6 déc. 2024; 23-24 janv. 2025; 20-21 mars 2025; 15-16 mai 2025; 12-13 juin 2025	<input type="checkbox"/>	5725 €
FACTEURS HUMAINS ET ORGANISATIONNELS (3j) Avec votre assistant(e): <input type="checkbox"/> + 990 € 13-14 sept. 2024; 31 janv. 2025	<input type="checkbox"/>	2150 €
GESTION ET VALORISATION DU CABINET (2j) 28-29 mars 2024	<input type="checkbox"/>	845 €
HYPNOSE (9 j) Avec votre assistant(e): <input type="checkbox"/> + 1550 € 14-15-16 mars 2024; 23-24-25 mai 2024; 19-20-21 septembre 2024	<input type="checkbox"/>	3155 €
LASER (2j) 26-27 septembre 2024	<input type="checkbox"/>	1995 €
OCCLUSODONTIE (8j; dates à venir)	<input type="checkbox"/>	4365 €
ODONTOLOGIE PÉDIATRIQUE (8j) e-learning 5 jours; 28 mars; 26-27 septembre 2024	<input type="checkbox"/>	4265 €
PARODONTIE (8j) 26-27-28 septembre 2024; 6-7 décembre 2024; 9-10-11 janvier 2025	<input type="checkbox"/>	5265 €

CHOISISSEZ VOS DPC

CHIRURGIE PLASTIQUE PARO. ET PÉRI-IMPLANTAIRE (3 j) 3-4-5 avril 2025 <i>Prise en charge DPC : 1980 €</i>	<input type="checkbox"/>	3 195 €
PRISE EN CHARGE DES ÉROSIONS ET USURES (2j) session 2025 : 20-21 juin <i>Prise en charge DPC : 1540 €</i>	<input type="checkbox"/>	1 800 €
CONE BEAM DPC VALIDANT (1j) 16 mai <input type="checkbox"/> ou 26 septembre 2024 <input type="checkbox"/> <i>Prise en charge DPC: 770 €</i>	<input type="checkbox"/>	950 €
DIAGNOSTIC, PRÉVENTION, TRAITEMENT DES LÉSIONS MUQUEUSES DE LA CAVITÉ ORALE (2j) 12-13 déc. 2024 <i>Prise en charge DPC: 1540 €</i>	<input type="checkbox"/>	1 600 €

Toutes nos formations comprennent des déjeuners assis ainsi que des pauses-café.

*Si vous ne souhaitez pas adhérer à la SOP, cochez cette case



BULLETIN D'INSCRIPTION SOP

CHOISISSEZ VOS JOURNÉES

21 mars 2024 **SANTÉ DU PRATICIEN** 13 juin 2024 **PRESCRIRE JUSTE**

17 octobre 2024 **PROTHÈSE COMPLÈTE À L'HEURE DU RAC O**

16 janvier 2025 **IMPLANTS & VIEILLISSEMENT** 13 mars 2025 **INTERCEPTION POUR L'OMNIPRATICIEN**

SÉLECTIONNEZ VOTRE TARIF

1 JOURNÉE 384 € 2 JOURNÉES 604 € 3 JOURNÉES 810 €

4 JOURNÉES 1 011 € 5 JOURNÉES 1 209 €

TOTAL JOURNÉES €

INSCRIPTION FORMATIONS APPROFONDIES ET DPC

(Un acompte de 1350 € est à régler à l'inscription pour toute formation de 2500 € et plus)

FORMATION OU DPC (complétez) €

FORMATION OU DPC (complétez) €

TOTAL FORMATION OU DPC €

TOTAL GÉNÉRAL €

98 % des formations SOP peuvent être prises en charge par le FIFPL. La SOP est certifiée Qualiopi.
CGV. Délai de rétractation: 14 jours avant la formation (remboursement: 100 %). Annulation entre 15 jours et deux mois avant la formation: remboursement 100 %. Annulation moins de deux mois avant la formation: 40 %. Annulation moins d'un mois avant la formation: 0 %.

ADHÉSION SEULE

L'adhésion seule donne droit à l'accès aux Replays pendant un an 109 €

VOS COORDONNÉES

Nom:

Prénom:

Adresse:

E-mail:

Tél.:

N° Adeli: ou RPPS: Année de diplôme:

Accepteriez-vous que vos coordonnées soient communiquées à nos partenaires? oui non



Bulletin d'inscription à retourner accompagné de votre règlement à:
SOP – 6, rue Jean-Hugues – 75116 Paris – Tél.: 01 42 09 29 13 - www.sop.asso.fr
Inscrivez-vous et payez en ligne sur www.sop.asso.fr



Primescan Connect™

Bien plus qu'un scan, une expérience

Les avantages de la caméra optique Primescan sont maintenant disponibles sur ordinateur portable. Rapide, précise, ergonomique et flexible, la caméra optique Primescan Connect facilite votre accès à la dentisterie numérique. Elle est soutenue par DS Core™, la nouvelle plateforme cloud de stockage et de partage de fichiers, pour une collaboration efficace avec votre laboratoire dentaire et vos confrères. La solution Primescan Connect réserve une expérience de traitement sereine pour vous et vos patients.



Ensemble pour vos patients

Dispositifs médicaux pour soins dentaires, réservés aux professionnels de santé, non remboursés par les organismes d'assurance maladie, au titre de la LPP. Lisez attentivement les instructions figurant dans la notice ou sur l'étiquetage avant toute utilisation. **Primescan/Primescan Connect** - Indications : scanner intraoral 3D haute résolution, permettant d'envoyer les prises d'empreintes optiques à un laboratoire de prothèse. Classe : I. Fabricant : Sirona Dental Systems GmbH. Rev : 09/2022.

 **Dentsply
Sirona**

**FORMATIONS APPROFONDIES
DPC, JOURNÉES**
**AVEC L'EXPÉRIENCE SOP,
PRIVILÉGIEZ
LA SÉRÉNITÉ**

